

Log :  
Version :  
WGS 1984 (GPS)

TrackMaker

Auteur : Lézado

217

Aff. Coordonnées : dd, dddddd

## 26-COMBOVIN Pas du Buis

Fichier :

\\Mes Cartes\26-COMBOVIN Pas du Buis

Date de Création de la Fiche :

24/10/2013

Date de la Rando :

26/10/2013

Référence Carte IGN :

3136 O - CHARPEY

Numéro de la Fiche

101

Niveau :

Facile

Nature Rando :

Pédestre

Dénivelée Trace Positive (m) :

456,00

Dénivelée Trace Négative (m) :

-456,00

Altitude Mini (m) :

367,00

Altitude Maxi (m) :

785,00

Longueur totale (km) :

12,00

Durée hors pauses (hh:mm) :

03:00

Postion Carte HG :

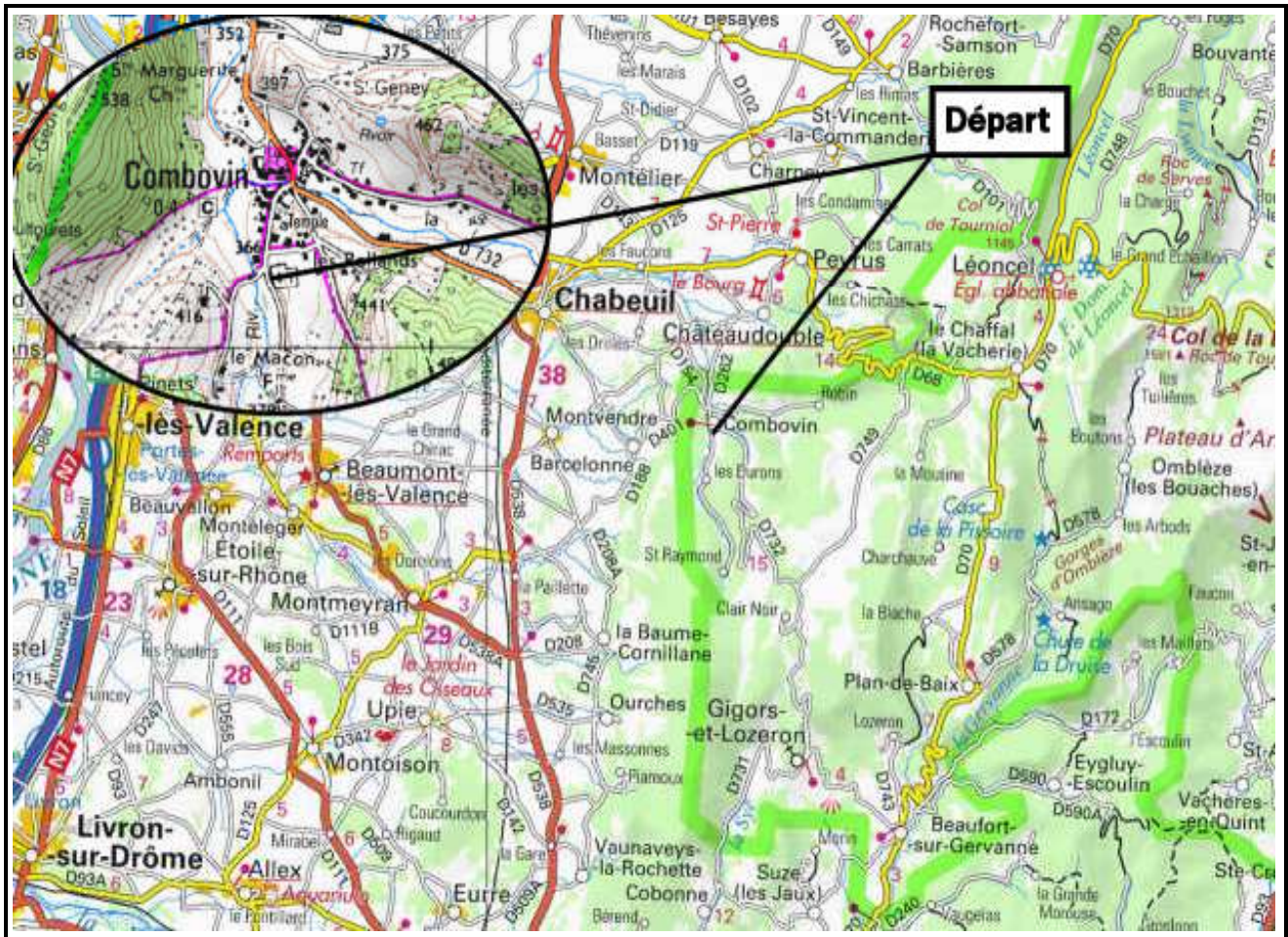
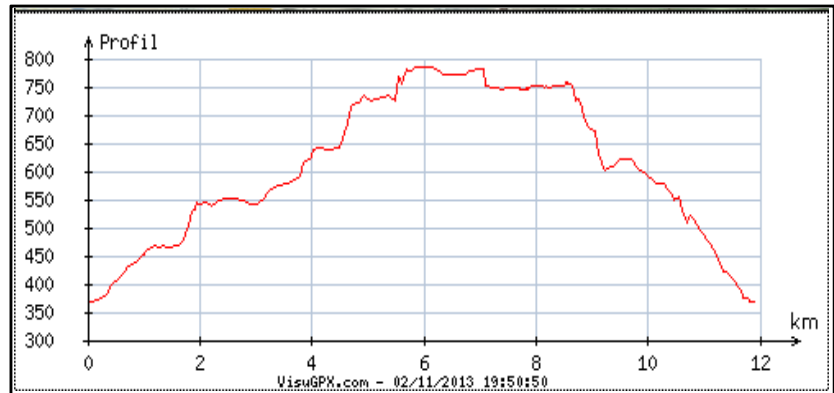
44, 87079 // 05, 05431

Position Carte BD :

44, 83250 // 05, 11113

Nb de WP :

15

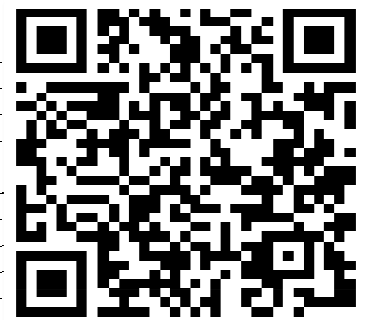


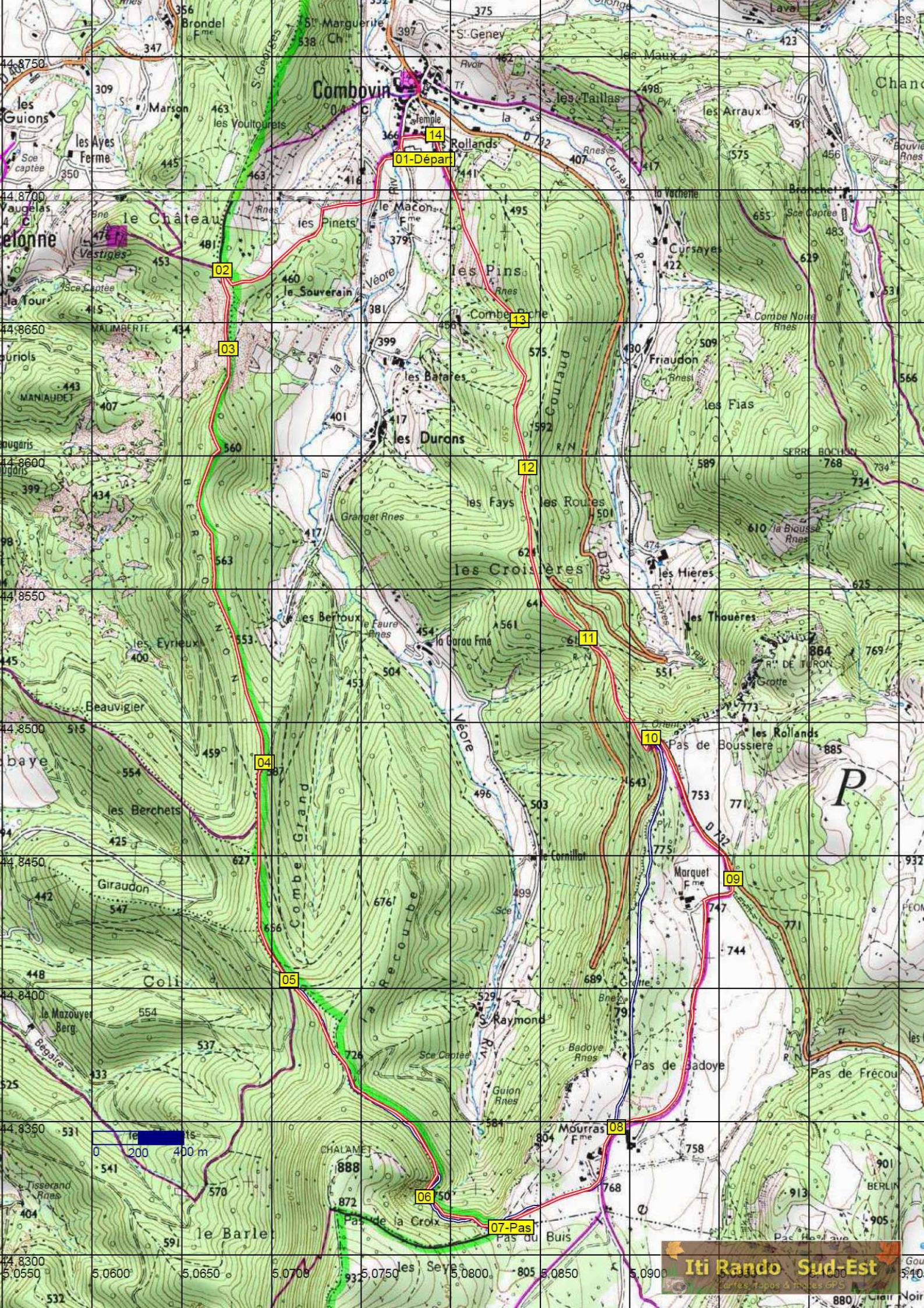
### Départ :

Dans le village de Combovin, se garer au parking à côté du cimetière. Le sentier part en direction de l'Ouest sur un large chemin.

### Commentaires :

Scannez le **QRC** pour retrouver toutes les infos de cette randonnée sur [litrando sud-est](http://litrando.sud-est.com) >





Combovin

01-Départ

02

03

04

05

04

05

06

07-Pas

08

09

10

11

12

13

14

Iti Rando Sud-Est



880 Clair Noir